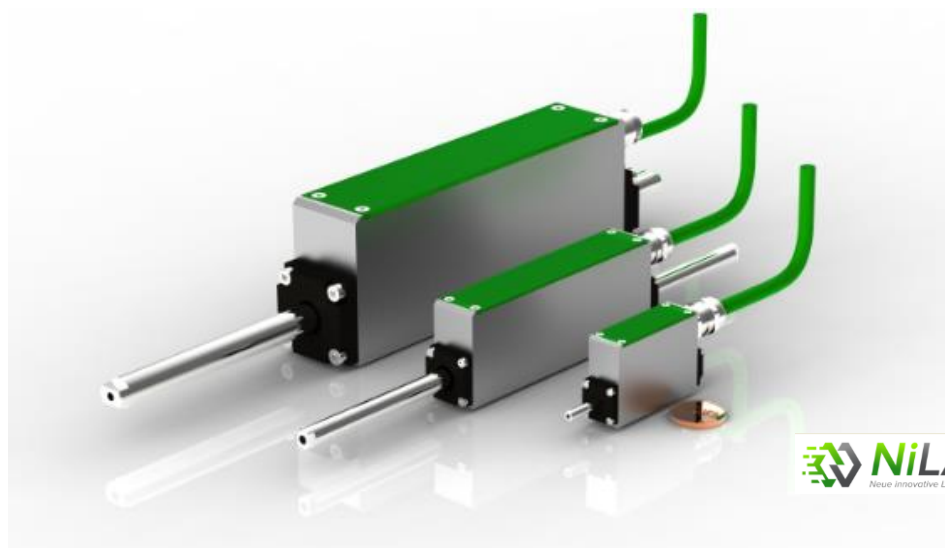


Dynamische Linearaktuatoren

Miniatur Baureihe NL



Die universelle Alternative zur Pneumatik



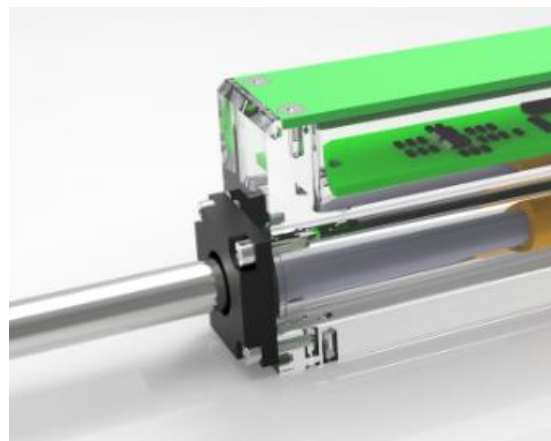
Die kostenoptimierte , umweltfreundliche und wartungsarme **Alternative zu kleinen Pneumatikzylindern** in allen Bereichen der Industrie. Als Direktantrieb in Miniaturausführung und ohne bewegte Kabel für höchste Dynamik und Genauigkeit.

Universell, da er wie die gesamte als 3 phasiger Motor mit den meisten Servo-Reglern betrieben werden kann und so eine aufwendige Umstellung erspart..

- Tubularer Linearmotor in kompakter Bauweise
- Einfacher und verschleißfreier Aufbau
- Integrierter Geber mit Auswerte-Elektronik
- 3-phasiger Motor für universellen Einsatz
- 3 Baugrößen für Spitzenkräfte bis 250 N
- Versorgungsspannung 24 bis 48 V
- Elektrischer Anschluss PG oder Stecker

Beschreibung

Tubularer Direktantrieb mit hoher Spitzenkraft und geringer Eigenträgheit ohne bewegte Kabel für höchste Dynamik. Einfacher Aufbau mit reibungsarmer Lagerung für Wartungsfreiheit, Zuverlässigkeit und geringe Kosten. Universell mit 3-phasiger Niederspannungs-Wicklung für den Betrieb gängigen Servo-Reglern. Integrierter magnetischer SIN/COS Geber mit 1Vss für hohe Präzision und gute Regelbarkeit. Mit Magneten gefüllte Kolbenstange aus Edelstahl in beliebigen Hub Längen.


Eckdaten

Motorgröße		Breite LF [mm]	Höhe LH [mm]	Länge LS (mm)	Dauerkraft [N]	Spitzenkraft [N]	Kolbenstange [Kg/m]
NL 040	Q	15	34	55	0,6	3,9	0,09
	X			91	1,08	7,02	
NL 080	Q	20	40	118	4,8	31,2	0,35
	X			178	8,64	56,16	
NL 120	Q	35	63	185	21,12	137,28	0,78
	X			305	38,02	247,1	

Abmessungen
