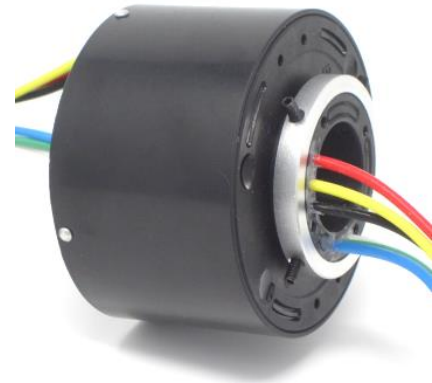


# Hohlwellen Schleifring

# HG70155

Hohlwellen-Schleifringe SH sind für die Montage auf einer Welle, zur für die Durchführung von Leitungen oder die Integration eines weiteren Drehübertragers vorgesehen. Mit Faserbürstentechnologie und Edelmetall-Multikontaktierung, sind sie in der Ausführung E auch für die Datenübertragung einsetzbar.

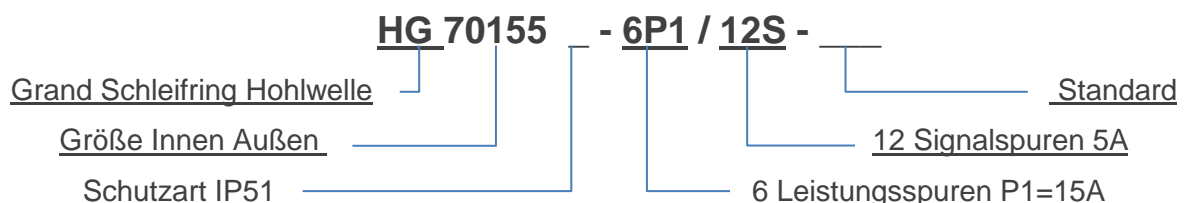
Gehäuse	ABS ,Metall optional
Spuren Anzahl	6 – 96
Leistungsspuren	P = 10 A, P1=15A P2=20A
Innendurchmesser	70 mm
Außendurchmesser	155 mm
6 Baulängen	77,5 – 287,5
Schutzart	IP51, IP65, IP68 optional



## Technische Daten

Nennspannung P	400 VAC / VDC	Nennspannung S	400 VAC / VDC
Stromstärke P	10 A (15A, 20A)	Stromstärke S	5 A
Kabel verzinkt P	AWG 16	Kabel versilbert S	AWG22
Durchschlagsfestigkeit	1000VAC@50Hz, 60s	Durchschlagsfestigkeit	500VAC
Isolations Widerstand	> 1000MΩ @ 1000V	Kabellänge	500 mm
Arbeitstemperatur	-20° bis 80° C	Schutzart	IP51
Vibrationen	MIL-SID-810E	Rel. Luftfeuchtigkeit	0% bis 85%
Drehzahl*	250 U/min	Anzahl Umdrehungen	
Material	Kunststoff / ABS	Zertifizierungen	CE / RoHS

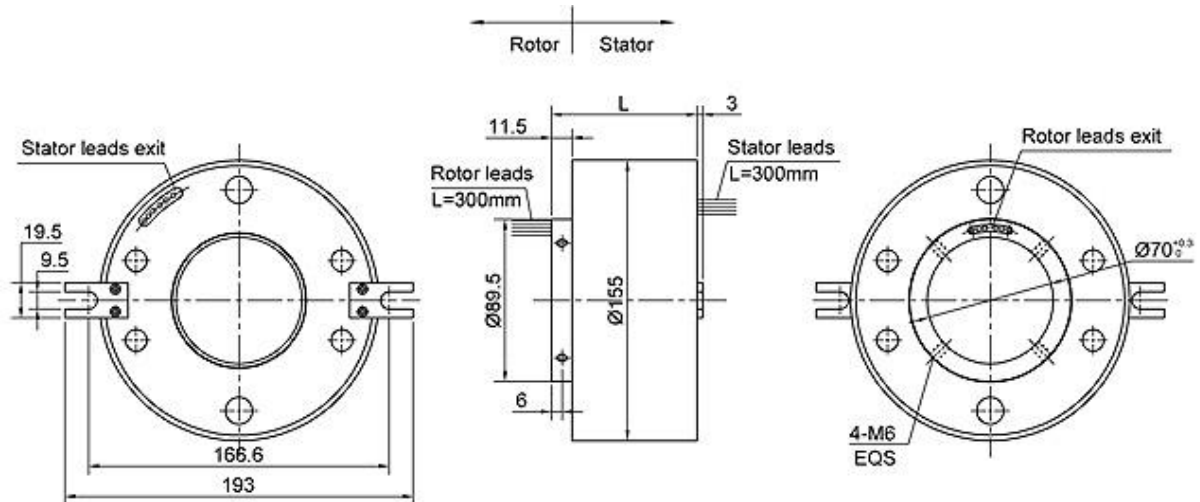
## Typenschlüssel



Typen HG70155

Kurzbezeichnung	Länge (L) mm	Spuren P 10 A / 15A / 20A	Spuren S 5 A	Bezeichnung.
HG70155-6P	7,5	6		
HG70155-12S			12	
HG70155-12P	107,5	12		
HG70155-6P/12S		6	12	
HG70155-24S			24	
HG70155-18P	137,5	18		
HG70155-12P/12S		12	12	
HG70155-6P/24S		6	24	
HG70155-36S			36	
HG70155-24P	167,5	24		
HG70155-18P/12S		18	12	
HG70155-12P/24S		12	24	
HG70155-6P/36S		6	36	
HG70155-48S			48	
HG70155-30P	197,5	30		
HG70155-24P/12S		24	12	
HG70155-18P/24S		18	24	
HG70155-12P/36S		12	36	
HG70155-6P/48S		6	48	
HG70155-60S			60	
HG70155-36P	227,5	36		
HG70155-30P/12S		30	12	
HG70155-24P/24S		24	24	
HG70155-18P/36S		18	36	
HG70155-12P/48S		12	48	
HG70155-6P/60S		6	60	
HG70155-72S			72	
HG70155-42P	257,5	42		
HG70155-36P/12S		36	12	
HG70155-30P/24S		30	24	
HG70155-24P/36S		24	36	
HG70155-18P/48S		18	48	
HG70155-12P/60S		12	60	
HG70155-6P/72S		6	72	
HG70155-84S			84	
HG70155-48P	287,5	48		
HG70155-42P/12S		42	12	
HG70155-36P/24S		36	24	
HG70155-30P/36S		30	36	
HG70155-24P/48S		24	48	
HG70155-18P/60S		18	60	
HG70155-12P/72S		12	72	
HG70155-6P/84S		6	84	
HG70155-96S			96	

P1 = 15A / P2 = 20A



## Abmessungen

### Standard Optionen

- IP51 Schutzart IP51 (ABS)
- ABS Kunststoff Gehäuse
- CAL Kabellänge in 100mm Stufen
- E Ethernet Ausführung

### Sonder Optionen

- IP68 Schutzart IP68 (VA)
- VA Edelstahl Gehäuse
- CAT Kabel nach Vorgabe
- HT Erweiterter Temperaturbereich